

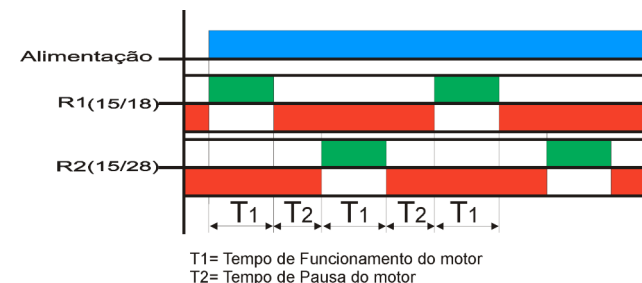
## INTRODUÇÃO

Os temporizadores tipos JTRF, DTRF, JTRR e DTRR são aparelhos desenvolvidos pela Digimec, para comandar a reversão de motores, proporcionando o tempo de giro à direita, o tempo de pausa e o tempo de giro à esquerda automaticamente. Os tempos de duração do giro à direita e à esquerda são iguais entre si e o tempo de pausa é comum para os dois sentidos de rotação. Nos modelos JTRF e DTRF os tempos são fixos e ajustados em fábrica, enquanto que nos modelos JTRR e DTRR os mesmos são ajustáveis no frontal do aparelho. Com tamanho compacto podem ser acondicionados em pequenos espaços. Montados em caixa plástica, apresentam alta resistência a choques, vibrações, além de possuírem um sistema de fácil fixação em trilho DIN, ou por parafusos através de adaptador opcional para a caixa J e D.

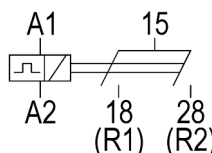
## FUNCIONAMENTO

Alimentando-se o aparelho, o relé R1 de rotação à direita é acionado, ligando o motor por um tempo de funcionamento (T1). Após esse tempo, inicia-se o tempo de pausa (T2), onde o mesmo fica desligado. Após a pausa, é acionado o relé R2, de rotação à esquerda pelo mesmo tempo de funcionamento de (T1). Ao término deste, inicia-se novamente o tempo de pausa (T2), após a pausa, inicia-se novamente o ciclo com o acionamento do relé R1, e assim sucessivamente até que o aparelho seja desligado.

## DIAGRAMA DE FUNCIONAMENTO



## DIAGRAMA DE LIGAÇÃO



## PRINCIPAIS APLICAÇÕES

Os aparelhos JTRF, DTRF, JTRR e DTRR são utilizados em lavadoras industriais, ventiladores, exaustores, fornos de panificação, fulões de curtume, etc.

## DADOS TÉCNICOS

Alimentação (especificar)	24, 110 - 220 Vca / 24 Vcc (outras sobre consulta)	
Frequência	50 - 60 Hz Vca	
Consumo máximo	3VA (Aproximadamente)	
Tempo de funcionamento T1	12, 15, 20, 25, 27, 30, 60, 90, 120, 150, 180, 300 seg	
Tempo de pausa T2	3, 5, 10, 15, 20, 30 seg	
Escala de tempo	<b>JTRF, DTRF:</b> Fixa	<b>JTRR, DTRR:</b> Ajustável



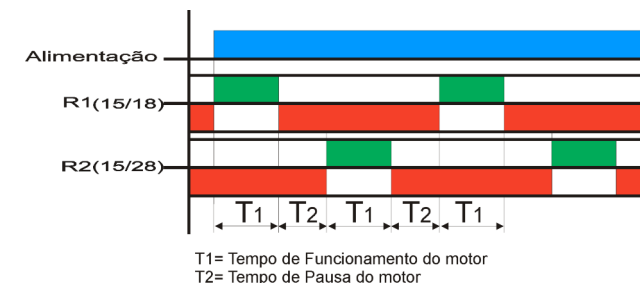
## INTRODUÇÃO

Os temporizadores tipos JTRF, DTRF, JTRR e DTRR são aparelhos desenvolvidos pela Digimec, para comandar a reversão de motores, proporcionando o tempo de giro à direita, o tempo de pausa e o tempo de giro à esquerda automaticamente. Os tempos de duração do giro à direita e à esquerda são iguais entre si e o tempo de pausa é comum para os dois sentidos de rotação. Nos modelos JTRF e DTRF os tempos são fixos e ajustados em fábrica, enquanto que nos modelos JTRR e DTRR os mesmos são ajustáveis no frontal do aparelho. Com tamanho compacto podem ser acondicionados em pequenos espaços. Montados em caixa plástica, apresentam alta resistência a choques, vibrações, além de possuírem um sistema de fácil fixação em trilho DIN, ou por parafusos através de adaptador opcional para a caixa J e D.

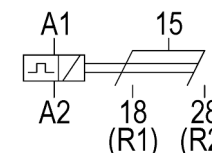
## FUNCIONAMENTO

Alimentando-se o aparelho, o relé R1 de rotação à direita é acionado, ligando o motor por um tempo de funcionamento (T1). Após esse tempo, inicia-se o tempo de pausa (T2), onde o mesmo fica desligado. Após a pausa, é acionado o relé R2, de rotação à esquerda pelo mesmo tempo de funcionamento de (T1). Ao término deste, inicia-se novamente o tempo de pausa (T2), após a pausa, inicia-se novamente o ciclo com o acionamento do relé R1, e assim sucessivamente até que o aparelho seja desligado.

## DIAGRAMA DE FUNCIONAMENTO



## DIAGRAMA DE LIGAÇÃO



## PRINCIPAIS APLICAÇÕES

Os aparelhos JTRF, DTRF, JTRR e DTRR são utilizados em lavadoras industriais, ventiladores, exaustores, fornos de panificação, fulões de curtume, etc.

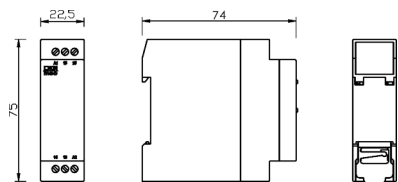
## DADOS TÉCNICOS

Alimentação (especificar)	24, 110 - 220 Vca / 24 Vcc (outras sobre consulta)	
Frequência	50 - 60 Hz Vca	
Consumo máximo	3VA (Aproximadamente)	
Tempo de funcionamento T1	12, 15, 20, 25, 27, 30, 60, 90, 120, 150, 180, 300 seg	
Tempo de pausa T2	3, 5, 10, 15, 20, 30 seg	
Escala de tempo	<b>JTRF, DTRF:</b> Fixa	<b>JTRR, DTRR:</b> Ajustável

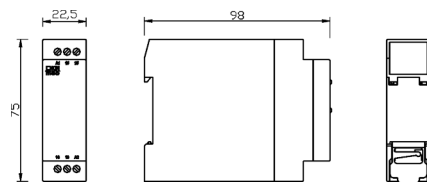
Precisão da escala (fundo de escala)	5%	
Precisão de repetibilidade	4%	
Capacidade máxima de Saída	2 x 5 Amp 250Vca Max. carga resistiva – NA/NF	
Material dos contatos	AgCdO	
Vida útil dos contatos	Mecânica: 10.000.000 operações	Elétrica: 1.000.000 operações
Temperatura	De trabalho: 0 a 50°C De armazenamento: -10 a 60°C	
Umidade relativa de trabalho	20 a 90% sem condensação	
Grau de proteção da caixa	IP-51	
Grau de proteção nos terminais	IP-20	
Capacidade dos terminais	Fio: 1,5mm <sup>2</sup> Cabo com terminal: 1,5mm <sup>2</sup> Condutor sólido: 1,5mm <sup>2</sup> Torque de aperto: 0,5 a 0,6 Nm	
Parafuso dos terminais	M3	
Posição de montagem	Qualquer	

## DIMENSÕES (mm)

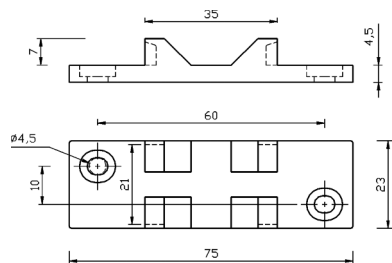
JTRF e JTRR



DTRF e DTRR



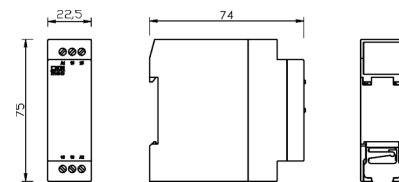
Adaptador para caixa D ou J, fixação por parafusos (opcional)



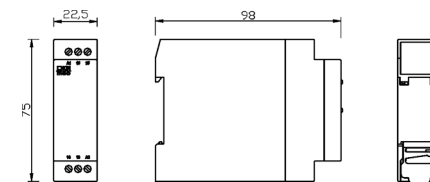
Precisão da escala (fundo de escala)	5%	
Precisão de repetibilidade	4%	
Capacidade máxima de Saída	2 x 5 Amp 250Vca Max. carga resistiva – NA/NF	
Material dos contatos	AgCdO	
Vida útil dos contatos	Mecânica: 10.000.000 operações	Elétrica: 1.000.000 operações
Temperatura	De trabalho: 0 a 50°C De armazenamento: -10 a 60°C	
Umidade relativa de trabalho	20 a 90% sem condensação	
Grau de proteção da caixa	IP-51	
Grau de proteção nos terminais	IP-20	
Capacidade dos terminais	Fio: 1,5mm <sup>2</sup> Cabo com terminal: 1,5mm <sup>2</sup> Condutor sólido: 1,5mm <sup>2</sup> Torque de aperto: 0,5 a 0,6 Nm	
Parafuso dos terminais	M3	
Posição de montagem	Qualquer	

## DIMENSÕES (mm)

JTRF e JTRR



DTRF e DTRR



Adaptador para caixa D ou J, fixação por parafusos (opcional)

