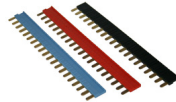


HDR-41F-J1 JUMPER AZUL
HDR-41F-J1R JUMPER VERMELHO
HDR-41F-J1B JUMPER PRETO

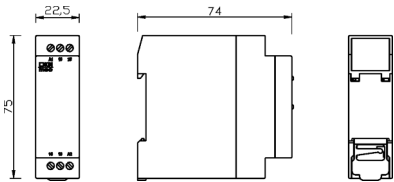


HDR-41F-S SEPARADOR

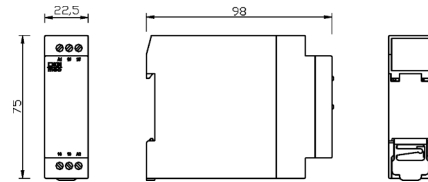


DIMENSÕES (mm)

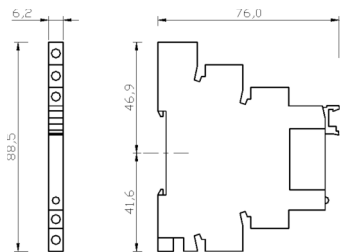
JDR



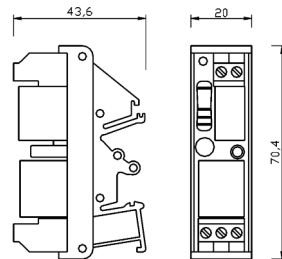
DDR



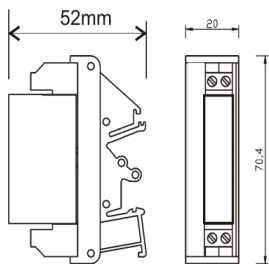
HDR



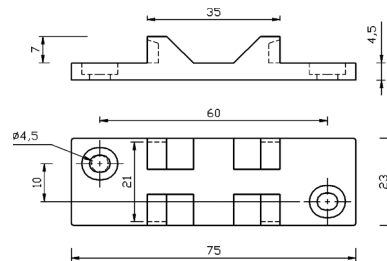
TDR



TDR-SSR



Adaptador para caixa D ou J, fixação por parafusos (opcional)



INTRODUÇÃO



A DIGIMEC disponibiliza para o mercado uma completa linha de relés auxiliares para aplicações de comando, manobra e conexão de equipamentos com diferentes tensões. Com dimensões reduzidas, dá maior versatilidade ao projetista e ao montador de quadros elétricos. Disponíveis em diversas tensões de acionamento e configurações de contatos e bobinas. Todos os modelos com led indicativo do estado de saída e terminal IP 20.

SÉRIE: JDR E DDR

- JDR e DDR fabricados com até quatro saídas, uma ou duas bobinas de acionamento e caixa com proteção IP 51.
- Fixação em trilho DIN ou por parafusos com o uso de adaptador opcional.
- Largura de 22,5mm.
- Led indicativo de relé energizado.
- Diferentes configurações.

SÉRIE: HDR

- Modelos **HDR** com apenas 6,2 mm de largura, módulos com uma saída reversora eletromecânica ou uma saída NA para relé de estado sólido para cargas AC ou DC, montados em soquete com proteção IP 51 e extração rápida do módulo utilizando o clip plástico de retenção.
- Relé auxiliar compacto com largura de 6,2 mm.
- Led indicativo de relé energizado.
- Módulos com relé eletromecânico ou estado sólido.
- A linha HDR possui uma série de acessórios, como jumper coloridos, separadores e marcadores.

SÉRIE: TDR

- **TDR** modulares com uma saída reversora, podendo fazer montagens de vários módulos por suporte.
- Relés auxiliares para fixação em trilho DIN.
- Led indicativo de relé energizado.
- Montagem de 1 a 6 blocos.

DADOS TÉCNICOS

Alimentação (-15% +10%)
(especificar).

JDR-4, JDR-44, DDR-4, DDR-44: 24 Vca/Vcc, 110, 220 Vca, 48 a 240 Vca/Vcc
Demais modelos: 12 Vcc, 24 Vca/Vcc, 110, 220 Vca, 125 Vcc (especificar).

TDR-4: 24 Vca/Vcc, 110, 220 Vca (especificar).

HDR e TDR-SSR: Vide tabela abaixo *.

Frequência da rede	50 - 60 Hz
Consumo	DDR: 3 VA (aproximadamente) Demais: 1 VA (aproximadamente) por módulo
Capacidade dos contatos	DDR: 5 Amp 250Vca máx. carga resistiva – reversível TDR: 5 Amp 250Vca máx. carga resistiva – reversível HDR e TDR-SSR: Vide tabela abaixo *.
Material dos contatos (saída a relé)	AgCdO

Vida útil dos contatos	HDR - Relé: Mecânica (sem carga): 1.000.000 operações Elétrica (carga resistiva): 10.000 operações
	TDR - SSR: Sem limite mecânico de vida útil.
	Demais: Mecânica (sem carga): 1.000.000 operações Elétrica (carga resistiva): 100.000 operações
Temperatura ambiente	De trabalho: 0 a 50°C De armazenamento: -10 a 60°C
Umidade relativa de trabalho	20 a 90% sem condensação
Grau de proteção da caixa	DDR, DDRA, DDRB, HDR: IP 51 TDR: IP 00
Grau de proteção nos terminais	IP 20
Capacidade dos terminais	Fio: 2,5mm ² Cabo com terminal: 2,5mm ² Condutor sólido: 2,5mm ² Torque de aperto: 0,5 a 0,6 Nm
Fixação	TDR / HDR: Trilho DIN 35 mm Demais: Trilho DIN 35 mm ou parafusos com adaptador opcional

TABELA HDR/TDR-SSR

Modelo	Alimentação	Capacidade de saída	Módulo
HDR-4 12 Vca/Vcc	12 Vca/Vcc	6A 250 Vca / 30 Vcc	Relé eletromecânico
HDR-4 24 Vca/Vcc	24 Vca / Vcc	6A 250 Vca / 30 Vcc	Relé eletromecânico
HDR-4 110-115 Vca/Vcc	110 a 115 Vca/Vcc	6A 250 Vca / 30 Vcc	Relé eletromecânico
HDR-4 220-240 Vca/Vcc	220 a 240 Vca/Vcc	6A 250 Vca / 30 Vcc	Relé eletromecânico
TDR-SSR	24 Vcc	3A 40 Vcc	

DIAGRAMAS DE LIGAÇÃO

Modelo	Quantidade de Contato(s)	Quantidade de Bobina(s)	Arranjo dos contatos
JDR-4 DDR-4	1	1	
JDR-44 DDR-44	2	1	
JDR-444 DDR-444	3	1	
JDR-4455 DDR-4455	4	1	
JDR-4456 DDR-4456	4	1	

JDR-4466 DDR-4466	4	1	
DDRA-44	2	2	
DDR-44	2	2	
DDR-444	3	2	
TDR-4 / 1	1	1	
TDR-4 / 2	2	2	
TDR-4 / 3	3	3	
TDR-4 / n	N	N	
TDR-SSR	NA	1	
HDR	1	1	

Nota: Ao desembalar o produto conferir se a tensão de alimentação está de acordo com seu pedido.

ACESSÓRIOS HDR

Modelo	Descrição
HDR-41F-M1	MARCADOR

